

2025年8月25日現在

組合員  
22,340人

出資金  
268,994,200円

# 学生協だより

第52号

2025年8月31日発行

発行所  
三重県学校生活協同組合  
〒514-0126  
三重県津市大里睦合町  
2571-2  
Tel 059-230-7730  
発行責任者 枝松 かおり

## 「ピンク共同購入」への参加は、 「助けあい」につながっている！

- 「ピンク共同購入」に参加することで、1人30円を「災害復興支援義援金」として充当しています。
- これまで「東日本大震災」「西日本豪雨災害」等の支援に活用しました。2024年度は、「能登半島支援」「岩手県大船渡市山林火災支援」のため、合計200万円を活用しました。
- 「能登半島支援」については、三教組と連携し「三重県災害時学校支援チーム」への物資の支援をおこないました。また、石川県学生協に支援金をおくりました。支援金は、学校現場への「お見舞い金」、子どもたちの学用品・文具類、学校備品の整備に活用されていると報告がありました。
- みんなが結集することで、一人ひとりの想いが大きな力となり、子どもたち、教職員をはじめとした人々の笑顔につながっています。



石川県学生協に全国の学生協、教育関係団体から1,234万円の支援金が集まり、学校現場で活用されています。  
(写真は、珠洲市教委、市内小中学校にパソコンが届いた時の様子)



岩手県生活協同組合連合会に全国の生協・団体・個人から2億3,390万円の支援金が集まり、大船渡市長に贈呈されました。

## みんなで「ピンク共同購入」に参加して 「助けあい」の輪を広げていきましょう！

### 第2回 ピンク共同購入

第1次メ切日 10月14日(火)お届け 10月30日頃～

第2次メ切日 10月20日(月)お届け 11月7日頃～

特別企画では、秋に美味しい芋や栗を使ったスイーツをはじめ、全国の名品や被災地応援商品など、おすすめ商品をたくさんご案内しています！  
掲載商品は学生協のホームページやこちらのQRコードからもご覧いただけます(9月中旬以降更新)。

一人一品利用運動に  
ぜひご協力ください



No.1  
天満月(あまみつき)

新登場!!



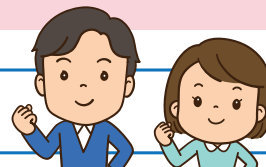
「第25回全国菓子博中小企業庁長官賞」を受賞した自慢の一品。チョコレートのほろにがさと黄味餡のやさしい甘さが、味わい深いお菓子です。

5個 ￥1,080 (税込)



## 第74回

## 通常総代会を開催しました



6月27日(金)三重県教育文化会館で第74回通常総代会を開催しました。今年度は41人の実出席を得、早川副理事長の開会宣言の後、議長を選出しました。山門理事長のあいさつのあと、ご臨席いただいた来賓を代表し、指定店協力会副会長の伊藤様からごあいさつをいただきました。また、他府県生協、関係団体等からたくさんの祝電・メッセージをいただきました。

2024年度事業決算報告、2024年度剰余金処分、2025年度事業・活動方針等を提案後、質疑応答を経て採決をおこないました。賛成多数で全議案承認され、林副理事長の閉会宣言で閉会しました。

(総代104人:実出席41人、書面決議54人、委任状9人)



▲山門 真 理事長あいさつ



▲大藪 直之 議長



▲指定店協力会 副会長 伊藤 基洋様



▲質問:玉津 格 総代

### 理事長のあいさつ



理事長  
山門 真

2024年度は、約30年ぶりに高水準の人事委員会勧告となり、わたしたちの仲間の給与は引き上げられました。しかし、あらゆるものが高騰し、実質賃金は物価高騰に追いついていない状況です。学生協組合員の多くを占め

る退職組合員は、その影響を大きく受けていると思います。

そのようななか、年3回のピンク共同購入については、前年を上まわるとりくみをしていただきました。しかし、その他の共同購入は非常に厳しく、自主供給全体としては前年比97.6%という結果となりました。24年度の剰余金処分として、利用分量割戻しについては、一定させていただくこととしましたが、出資配当については、断念せざるを得ないと判断させていただきました。

学生協運動をとりまく状況は、厳しさを増しています。少子化の進行、世界各地での紛争による社会不安、郵便料金等の経費の上昇など、課題は山積しています。

今後も、安心・安全を基盤にした商品の選定、適正な価格設定とともに、何より組合員の声を大切にしたりくみを継続していく必要があります。これまで以上に学生協運動の意義を仲間と共有し、いっそうのとりくみをすすめていきましょう。

### 質問(抜粋)



剰余金損失の要因は？  
25年度はどのように考えているの？



ピンク共同購入以外の共同購入の減、事業経費の増が大きな要因。25年度は、共同購入の回数を減らすとともに、組合員の声を聞きながら、内容の充実にとりくんでいます。



福利厚生の充実におけ、「知る・つながる」ことを大切にとりくんでいる「学校訪問」「学生協まつり」について聞きたいのですが。



「学生協事業の周知」が大きな目的です。「学校訪問」は、組合員の皆様と直接お会いできる貴重な機会として、組合員の声をしっかり聞くとともに、未加入者の加入促進にもつなげていきたいです。「学生協まつり」は、日頃の感謝の気持ちをこめて、さまざまな企画を実施して、組合員、またそのご家族に楽しんでもいただきながら、学生協を身近に感じていただきたいです。



▲質問:東尾 美典 総代



▲全議案 賛成多数で可決



▲8/2「学生協まつり」、ご来場ありがとうございました。



# 2024年度 事業・決算報告

## ①組合員数および出資の状況

	2024年度	2023年度
期末・組合員数（人）	22,309	22,420
出資金（年度末）（円）	270,747,300	274,902,700
一人当りの出資金（円）	12,136	12,261

## ②事業活動の概況

供給状況 (単位:千円)

	2024年度	2023年度
供給高	305,549	320,399
①自主供給	239,138	247,669
②指定店供給	66,411	72,730
供給原価	246,725	259,847

損益状況 (単位:千円)

	2024年度	2023年度
供給剰余金	58,824	60,552
その他事業収入	136,680	135,752
①保険手数料	19,872	20,402
②教職員共済手数料	86,153	85,820
③受取手数料他	30,654	29,530
事業経費(人件費・物件費)	203,128	201,181
事業外収益	5,467	4,908
経常剰余金	△2,157	31



## 自主供給の重点

### ピンク共同購入の参加状況

		2024年度	2023年度
第1回(5月頃)	参加人数(人)	8,445	8,495
	供給金額(千円)	28,574	27,814
第2回(9月頃)	参加人数(人)	8,912	8,776
	供給金額(千円)	31,911	29,008
第3回(2月頃)	参加人数(人)	8,859	8,994
	供給金額(千円)	33,430	33,828

### グリーン登録参加状況

	2024年度	2023年度
第1回参加人数(人)	2,973	3,188
供給総額(6回合計:千円)	46,865	48,445

## ③その他のとりくみ

義援金合計  
609,900円

- 被災地の復興支援にとりくみました。  
(義援金、ピンク共同購入での被災地応援コーナー)
- 住宅提携業者による「南極クラス」を実施しました。
- 福祉事業所の方々が生産した商品をWebで販売しました。
- 配送センターを中心に職業体験に協力しました。
- 教職員のためのくらしのミニ講座を開催しました。  
(夏季、冬季あわせて3会場:のべ約120人参加)

## ④剰余金処分

(単位:千円)

当期末処分剰余金	6,726
当期剰余金処分案	
①利用分量割戻金	890
②特別修理積立金	2,000
次期繰越剰余金	3,837

# 2025年度 事業・活動方針

## 1 事業推進の強化

- 「学校訪問」の充実、「学生協まつり」の開催等にとりくみ、事業の周知につとめます。
- 安全・安心な商品、サービスを供給するようつとめます。
- 組合員のニーズに応じた多様な商品・サービスの開発・提供につとめます。
- 組合員の事業、経営への参画を推進します。
- 情報発信、広報活動の充実にとりくみます。

## 2 事業運営体制の整備

- コスト意識を高め、経費の節減につとめ、経済効率のよい事業の推進にとりくみます。
- ガバナンスの充実とコンプライアンス対応にとりくみます。
- 個人情報保護につとめます。

## 3 職域・社会への貢献

- 教職員のくらしに役立つ学習会を実施します。
- 被災地の復興支援にとりくみます。



図書シール集めると  
安くなるよ～。

## 4 組織・連帯の強化

- 教育関係諸団体との連携を強化し、組合員の拡大をすすめます。



## 本年度役員のみなさん よろしくお願ひします

(敬称略)

役 職	名 前	所 属	備 考
理 事 長	山門 真	三重県教職員組合	
副 理 事 長	諸岡 伸	三重県立学校長会	三重県立四日市高等学校
副 理 事 長	松本 幸也	三重県小中学校長会	津市立養正小学校
専 務 理 事	枝松かおり	三重県教職員組合	
常 務 理 事	本田 実	三重県教職員組合	
理 事	福岡 洋子	公立学校共済組合三重支部	
理 事	大島 加愛	三重県公立小中学校教頭会	伊勢市立浜郷小学校
理 事	森 公子	三重県退職教職員互助会	
理 事	井谷伊久子	三重県退職女性教職員の会	
理 事	神保 匡孝	桑名員弁支部	桑名市立大田山北小学校
理 事	藤田 将貴	三 沔 支 部	四日市市立笹川小学校
理 事	中島 美波	鈴鹿亀山支部	鈴鹿市立鼓ヶ浦小学校
理 事	東尾 美典	津 支 部	津市立安東小学校
理 事	天白 棕	松阪多気支部	松阪市立中部中学校
理 事	溝井 英行	南勢志摩支部	南伊勢町立南島西小学校
理 事	野中 貴央	東 紀 州 支 部	尾鷲市立輪内中学校
理 事	山口 徹也	伊賀名張支部	名張市立比奈知小学校
理 事	大西 孝明	県立学校支部	三重県立伊勢まなび高等学校
理 事	古市 正彦	三重県教職員組合	
特 定 監 事	谷口 哲也	鈴鹿亀山支部	鈴鹿市立庄内小学校
監 事	藤高 照也	三重県公立学校職員互助会	
監 事	山際健太郎	松阪多気支部	松阪市立東部中学校

## 退任された役員のみなさん ありがとうございました (敬称略)

役 職	名 前	所属(3月末)	備考(3月末)
副 理 事 長	早川 巖	三重県立学校長会	三重県立桑名高等学校
副 理 事 長	林 康子	三重県小中学校長会	伊賀市立府中小学校
常 務 理 事	古市 早苗	三重県教職員組合	
理 事	磯部 亨	三重県公立小中学校教頭会	鈴鹿市立桜島小学校
理 事	古川 昭博	桑名員弁支部	桑名市立日進小学校
理 事	赤塚喜久絵	鈴鹿亀山支部	亀山市立井田川小学校
理 事	松村 啓太	津 支 部	津市立豊津小学校
理 事	中村 充伸	南勢志摩支部	伊勢市立小俣小学校
理 事	家崎 優宜	東 紀 州 支 部	紀北町立赤羽中学校
理 事	新美 弘毅	県立学校支部	三重県立四日市農芸高等学校





## お知らせ

### うれしい 住宅特典

※分譲住宅は『割引率』『お祝金率』が異なります。特典対象外物件あります。

**引きき**：建物本体価格  
2～3%以上

**お祝金**：割引後の  
建物本体税抜価格の  
約0.2～0.5%

### 敷地調査サービス

※対象外メーカーあります

### アイデザインホーム

一条工務店・三交不動産  
サンヨーホームズ・住友林業  
積水ハウス・大和ハウス工業  
トヨタホーム三重  
パナソニックホームズ  
ミサワホーム・三井ホーム  
ヤマト住建

※マンションについては、  
お問あわせください

2026年3月31日まで

### 2025年度 学生協 住宅フェア

#### 住宅フェア特典 プレゼント

- ・資料請求：QUO カード 1,000 円分
- ・展示会場等来場：選べるギフトカード 3,000 円分

#### さらに //

フェア期間中、資料請求、展示会場等  
来場された方の中から抽選で3名様に  
JCBギフト券 10,000 円分

三重県学校生活協同組合 × nosh ナッシュ

## 健康的で美味しい 宅配食のナッシュ

nosh(ナッシュ)は、「糖質」と「塩分」に配慮した食事で  
皆さまの健康的な食生活をサポートいたします。

— ナッシュ割引特典でお得に —

割引  
最大 **5,000** 円割引

新規ご購入限定

※初回2,500円OFF、2～4回目まで1,000円OFFの総額5,000円OFFです。



お申し込みは学生協ホームページ、  
またはこちらのQRコードから  
お願いします。  
(お電話での注文は  
できません)



## 学生協指定店協力会 2025年

# 大感謝祭

10.1【水】▶▶11.30【日】

～組合員のみみなさまへ感謝の気持ちをこめて～

※期間中、何度でも応募していただけます。

詳細は、第2回ピンク共同購入時の折込チラシ(応募用紙)を参照。

学生協ホームページでガソリン価格を確認  
するときに、パスワード等が必要になりま  
した。下記のように入力してくださいね



このサイトにアクセスするにはサインインしてください  
<https://miegaku.jp> では認証が必要となります

ユーザー名

パスワード

サインイン

キャンセル

### あんしん むすぶ 教職員共済

公務や通勤で くるまに乗る方、必見!

## 自動車共済



「公務使用中」「通勤中」の事故は等級ダウンなし! ※

※対象は教職員(職域)の方にかぎりず。「公務使用中」は全コース・全等級で適用。  
「通勤中」は補償充実コース6等級以上で適用(1共済期間中1回限り)。

■ご契約にあたっては必ずパンフレットおよび重要事項等説明書(契約概要・注意喚起情報)をご覧  
いただき、制度内容をご確認ください。

承22-43-22(2302)

教職員のための特別な制度を知れば納得! 詳しくはこちら→

教職員共済生活協同組合 三重県支部 (共済代理店 三重県学校生活協同組合)

TEL 059-225-2220 〒514-0003 津市桜橋2-142 三重県教育文化会館 別館3F



## アフラック保険のご案内について

職場訪問にご理解、ご協力いただきありがとうございます。  
下記担当地区の代理店に、いつでもご相談ください。



アフラック  
がん保険・医療保険  
保有契約件数  
**No.1**  
令和5年度  
インシュアランス生命保険統計

■学生協指定の募集代理店一覧■					
募集代理店名	TEL	担当エリア	募集代理店名	TEL	担当エリア
(株)FPパートナー	052-253-6252	桑名市・いなべ市・四日市市 三重郡・鈴鹿市・亀山市	(株)A-Life(エーライフ)	0120-923-904	桑名市・桑名郡 いなべ市・員弁郡・鈴鹿市
			三重交通(株)	0120-35-1814	津市
			(株)エイティー	0120-843-600	津市
(株)サンライフ	0120-52-5332	鈴鹿市・亀山市・松阪市・多気郡 名張市・伊勢市・尾鷲市・熊野市 北牟婁郡・南牟婁郡	(株)市川保険事務所	0120-37-8162	伊賀市・名張市
			(株)三重ファミリー	0120-300-710	度会郡・伊勢市・鳥羽市・志摩市

